

VARIADOR DE FREQUÊNCIA

.....

TOSHIBA



Modelos VFS

VARIADOR DE FREQUÊNCIA - Equipamento para controlo dinâmico da ventilação

O Variador de frequência da Toshiba é um sistema de controlo dinâmico (baseado num algoritmo de controlo vetorial) que confere aos equipamentos um desempenho superior, contribuindo para a segurança do edifício, para o controlo da ventilação e para a redução dos gastos energéticos.



O equipamento tem várias áreas de aplicação e tem a possibilidade de diálogo com o quadro de segurança SADI para auxiliar em caso de desenfumagem ou a ligação à eletroválvula de gás para minimizar o risco de incêndio.

CARACTERÍSTICAS TÉCNICAS:

MODELOS (Monofásicos)	2004	2007	2015	2022	2037	2055	2075	2110	2150
Tensão	200v	200v	200v	200v	200v	200v	200v	200v	200v
Potência (kW)	0,4	0,75	1,5	2,2	4	5,5	7,5	11	15

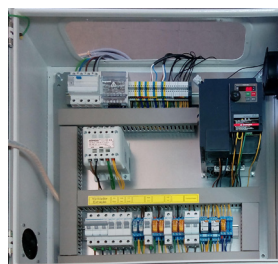
MODELOS (Trifásicos)	4004	4007	4015	4022	4037	4055	4075	4110	4150
Tensão	380/500v 3 fases	380/500v 3 fases	380/500v 3 fases	380/500v 3 fases	380/500v 3 fases	380/500v 3 fases	380/500 v 3 fases	380/500v 3 fases	380/500v 3 fases
Potência (kW)	0,4	0,75	1,5	2,2	4	5,5	7,5	11	15

A **Consola Mitus** é um dispositivo auxiliar (opcional) que permite comandar o sistema de ventilação a partir de outro local que melhor se adequa à utilização diária.



TOSHIBA

QUADRO ELÉTRICO - Integrado com variadores de frequência e consola Mitus



Os nossos quadros elétricos são devidamente preparados para a integração de variadores de frequência (de acordo com as potências requeridas) colocados em caixas estanques, com grelha de arrefecimento.

Para auxiliar ao funcionamento dos variadores são colocadas Consolas Mitus na porta do quadro elétrico. As dimensões do quadro elétrico são variáveis de acordo com as necessidades de projeto.

APLICAÇÕES:



HOTELARIA



CABELEIREIRO



CLÍNICA



ESCRITÓRIO



LABORATÓRIO



RESTAURANTE



VENTILAÇÃO



INDÚSTRIA